

PRIZM

PANELE OPERATORSKIE



ENERGOTECH – eko Sp. z o.o.

41-902 Bytom

ul. Powstańców Śląskich 6

Tel. +48 32 280 50 40

Fax. +48 32 280 50 33

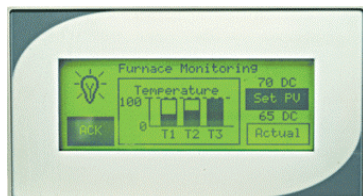
<http://www.energotech.com.pl>

e-mail: info@energotech.com.pl

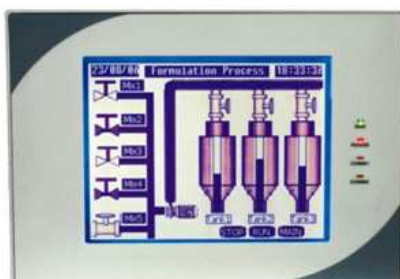
Panele dotykowe **PRIZM** - funkcjonalność w niskiej cenie

- ❑ Seria zawiera siedem paneli o rozmiarach wyświetlacza od 3,5" do 12,1"
- ❑ Dwa uniwersalne porty seryjne do połączenia PLC, drukarki, PC
- ❑ Bezpośrednie połączenie z większością PLC łącznie z protokołem Modbus RTU
- ❑ Do 65535 definiowalnych obrazów użytkownika
- ❑ Zegar czasu rzeczywistego
- ❑ Alarmy i trendy w czasie rzeczywistym i historyczne
- ❑ Rejestr danych, wsparcie dla receptur
- ❑ Wygaszacz ekranu
- ❑ Port Ethernet
- ❑ Bezpłatne oprogramowanie

PREZENTACJA PANELI



PRIZM 230



PRIZM 285



PRIZM 290



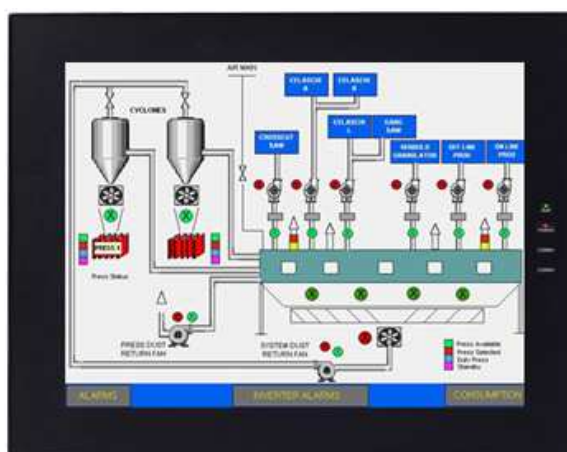
PRIZM 720



PRIZM 545



PRIZM 550



PRIZM 760

DANE TECHNICZNE

Nazwa	Typ	Opis
Prizm-230	PZM-230-24-B*	Panel 4,1" monochromatyczny ekran dotykowy (192*64), RTC, 4MB pamięci, 2 porty szeregowo (CMOS/RS232/RS422/RS485).
Prizm-285	PZM-285-24-B*	Panel 5,7" monochromatyczny ekran dotykowy (320*240), 16 stopniowa skala szarości, RTC, 4MB pamięci, 2 porty szeregowo (CMOS/RS232/RS422/RS485).
	PZM-290-N-24-B*	Panel 5,7" monochromatyczny ekran dotykowy (320*240), 16 stopniowa skala szarości, RTC, 4MB pamięci, 2 porty szeregowo CMOS/RS232/RS422/RS485), 1 port Ethernet. 1 port USB do programowania.
	PZM-290-E-24-B*	Panel 5,7" monochromatyczny ekran dotykowy (320*240), 16 stopniowa skala szarości, RTC, 4MB pamięci, 2 porty szeregowo CMOS/RS232/RS422/RS485), 1 port Ethernet, 1 port USB do programowania, Compact Flash.
Prizm-720	PZM-720-24-B*	Panel 3,5" dotykowy ekran TFT (320*240), 256 kolorów, 6Fk, RTC, 3MB pamięci, 2 porty szeregowo (CMOS/RS232/RS422/RS485), 1 port USB.
	PZM-720-N-24-B*	Panel 3,5" dotykowy ekran TFT (320*240), 256 kolorów, 6Fk, RTC, 3MB pamięci, 2 porty szeregowo (CMOS/RS232/RS422/RS485), 1 port USB, 1 port Ethernet.
Prizm-545	PZM-545-24-B*	Panel 5,7" dotykowy kolorowy ekran (320*240), 256 kolorów, RTC, 4MB pamięci, 2 porty szeregowo (CMOS/RS232/RS422/RS485).
	PZM-550-24-N-B*	Panel 5,7" dotykowy kolorowy ekran (320*240), 256 kolorów, RTC, 4MB pamięci, 2 porty szeregowo (CMOS/RS232/RS422/RS485), 1 port USB do programowania, 1 port Ethernet.
	PZM-550-24-E-B*	Panel 5,7" dotykowy kolorowy ekran (320*240), 256 kolorów, RTC, 4MB pamięci, 2 porty szeregowo (CMOS/RS232/RS422/RS485), 1 port USB do programowania, 1 port Ethernet, karta Compact Flash.
Prizm-760	PZM-760-24-B*	Panel 12,1" dotykowy ekran TFT COLOUR SVGA (800*600), 256 kolorów, RTC, 32MB pamięci, 2 porty szeregowo (CMOS/RS232/RS422/RS485).
	PZM-550-24-B*-N	Panel 12,1" dotykowy ekran TFT COLOUR SVGA (800*600), 256 kolorów, RTC, 32MB pamięci, 2 porty szeregowo (CMOS/RS232/RS422/RS485), 1 port USB do programowania, 1 port Ethernet.
	PZM-550-24-B*-E	Panel 12,1" dotykowy ekran TFT COLOUR SVGA (800*600), 256 kolorów, RTC, 32MB pamięci, 2 porty szeregowo (CMOS/RS232/RS422/RS485), 1 port USB, 1 port Ethernet, karta Compact Flash.

Zasilanie	24VDC
Stopień ochrony	IP65
Temperatura pracy	0° do +80° C
Wilgotność	10% do 85%
Certyfikaty	CE, UL

